

CATÁLOGO DO ITEM IMPORTADO

Pleito de Inclusão de Ex-Tarifário

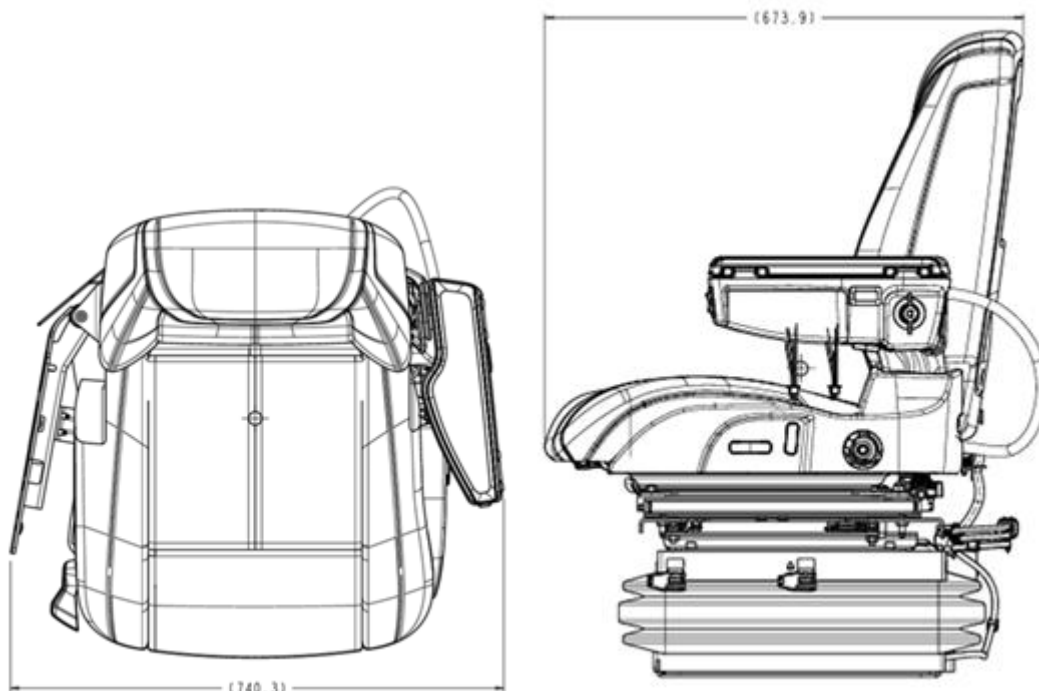
- não confidencial, todo em português, no máximo 3 páginas, orientação retrato, sem qualquer indício que identifique a empresa pleiteante -

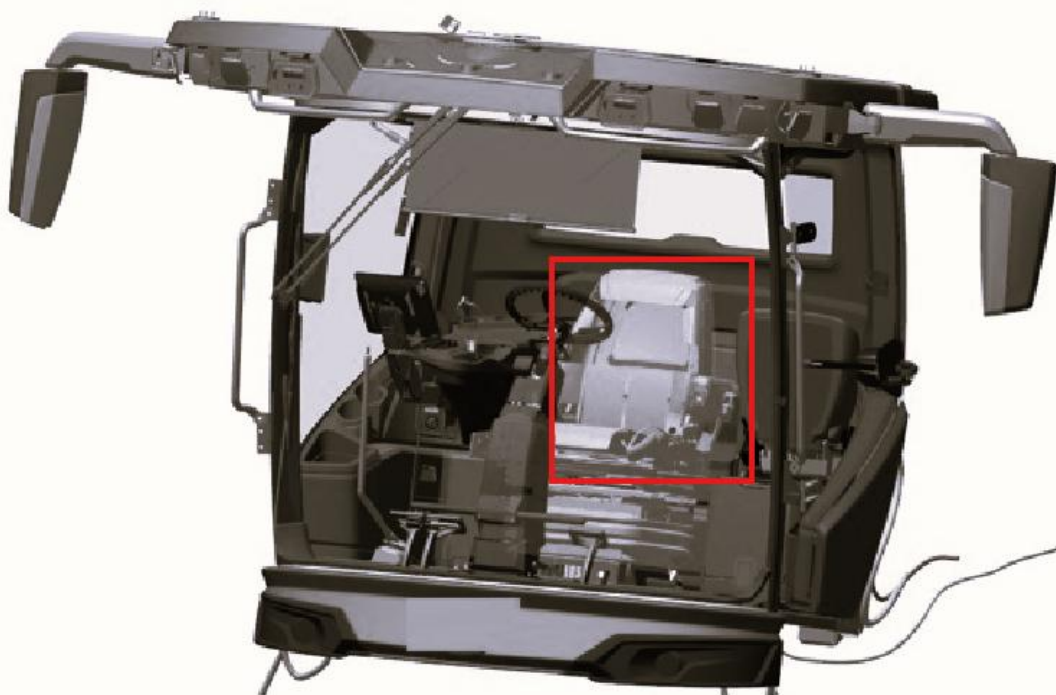
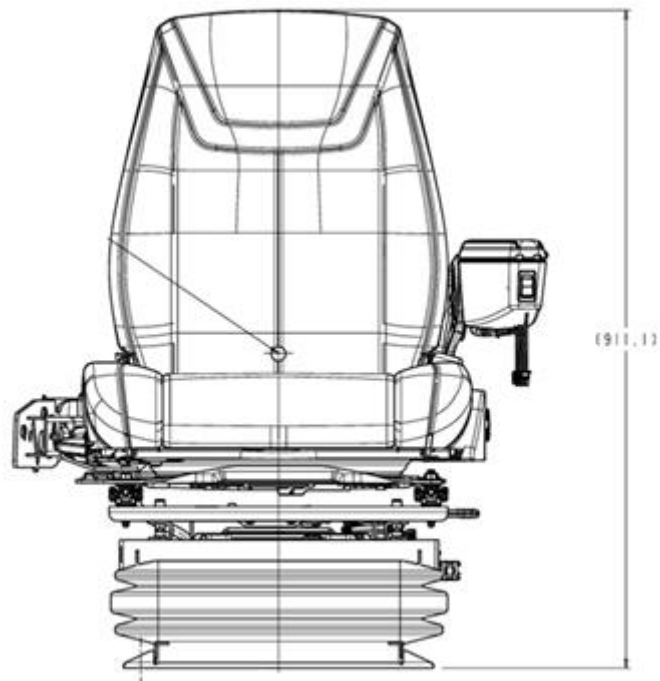
Número de Controle SDIC	NCM	Sugestão de descrição do ex-Tarifário (item II – c. da Ficha Técnica – Excel)
M37-24I	9401.20.00	Assento do operador do tipo automotivo, com chicote elétrico para alimentação de 20 amperes, suporte para fixação do assento e do braço de comando, ajuste elétrico de posição horizontal, suspensão para ajuste vertical de + - 90mm, com dimensões de 905 mm a 915 mm de altura, largura de 735 mm a 745 mm, comprimento de 669 mm a 679 mm, aplicado em cabines de máquinas agrícolas autopropulsadas.

1. Especificações técnicas detalhadas da autopeça:

- Chicote para alimentação elétrica de 20 amperes
- Suspensão para ajuste vertical de + - 90mm
- Suporte para fixação do assento ao veículo
- Ajuste elétrico de posição horizontal
- Suspensão para ajuste vertical
- Fixação do braço de comando
- Altura de 905 mm a 915 mm
- Largura de 735 mm a 745 mm
- Comprimento de 669 mm a 679 mm
- Peso aproximado de 71,9 kg

2. Imagens da autopeça importada e/ou desenho esquemático:





3. Aplicação do item importado:

Aplicado no interior de cabines de máquinas agrícolas autopropulsadas.

4. Função do item importado no produto fabricado pela empresa pleiteante do ex-tarifário:

Proporcionar conforto e ergonomia ao operador.